

Griffserie MO

Für Maschinen-, Geräte- und Apparatebau in zwei Oberflächenqualitäten. Für Schraubmontage von vorn oder hinten.

Werkstoff und Oberfläche:

Oval-Profilaluminium
AlMgSi 0,5.

Standard-Ausführung:

Oberfläche geschliffen, mattiert und eloxiert oder pulverbeschichtet.

Kurzzeichen in Tabelle:

N = naturfarben eloxiert

S = schwarz eloxiert

P = pulverbeschichtet,
schwarz, halbmatt mit
Feinstruktur

Halbglanz-Ausführung:

Oberfläche glaskugelgestrahlt, satiniert und naturfarben oder schwarz eloxiert.

Farbindex in der Tabelle wie bei Standard-Ausführungen.

Lieferumfang:

Typ MO-20.F und MO-26.F einschließlich Zylinderschrauben mit Innensechskant DIN 912, Muttern DIN 934 und Unterlegscheiben DIN 125.

Tragkraft:

min. 1.000 N.

Hinweis:

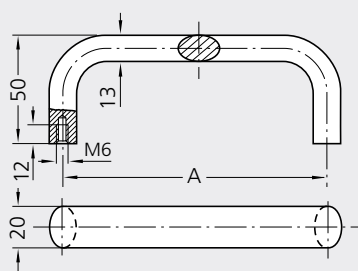
Beliebige andere Abmessungen auf Anfrage. Farbsonderausführungen entsprechend den Lieferangaben von Seite 7.



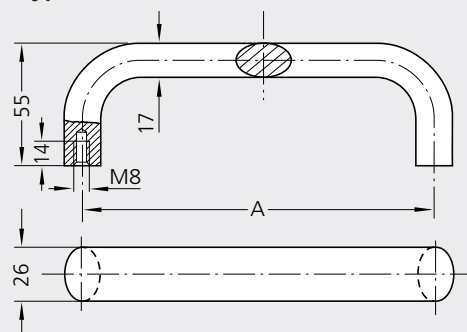
Clean Line Ausführung s. S. 223.
Clean Line version see page 223.

Edelstahl Ausführung s. S. 139.
Stainless steel version see page 139.

Typ MO-20



Typ MO-26



Typ MO-20

A*	Oberflächen-Index	Standard-Ausführung Standard	Halbglanz-Ausführung Satin finish
	Surface index	Bestell-Nr. Order no.	Bestell-Nr. Order no.
100	N	MO-20.100.01	MO-20.100.11
	S	MO-20.100.04	MO-20.100.14
	P	MO-20.100.54	–
112	N	MO-20.112.01	MO-20.112.11
	S	MO-20.112.04	MO-20.112.14
	P	MO-20.112.54	–
120	N	MO-20.120.01	MO-20.120.11
	S	MO-20.120.04	MO-20.120.14
	P	MO-20.120.54	–
128	N	MO-20.128.01	MO-20.128.11
	S	MO-20.128.04	MO-20.128.14
	P	MO-20.128.54	–
160	N	MO-20.160.01	MO-20.160.11
	S	MO-20.160.04	MO-20.160.14
	P	MO-20.160.54	–

Typ MO-26

A*	Oberflächen-Index	Standard-Ausführung Standard	Halbglanz-Ausführung Satin finish
	Surface index	Bestell-Nr. Order no.	Bestell-Nr. Order no.
112	N	MO-26.112.01	MO-26.112.11
	S	MO-26.112.04	MO-26.112.14
	P	MO-26.112.54	–
120	N	MO-26.120.01	MO-26.120.11
	S	MO-26.120.04	MO-26.120.14
	P	MO-26.120.54	–
128	N	MO-26.128.01	MO-26.128.11
	S	MO-26.128.04	MO-26.128.14
	P	MO-26.128.54	–
160	N	MO-26.160.01	MO-26.160.11
	S	MO-26.160.04	MO-26.160.14
	P	MO-26.160.54	–
180	N	MO-26.180.01	MO-26.180.11
	S	MO-26.180.04	MO-26.180.14
	P	MO-26.180.54	–
192	N	MO-26.192.01	MO-26.192.11
	S	MO-26.192.04	MO-26.192.14
	P	MO-26.192.54	–
350	N	MO-26.350.01	MO-26.350.11
	S	MO-26.350.04	MO-26.350.14
	P	MO-26.350.54	–

*Andere Griffängen auf Anfrage / Other handle lengths on request



Handle Series MO

For mechanical, tool and apparatus engineering in 2 surface qualities. For front or rear screw mounting.

Material and surface:

Oval-profiled aluminium
AlMgSi 0.5.

Standard versions:

Surface ground and anodized with a matt finish or powder coated.

Abbreviations in table:

N = natural coloured anodized

S = black anodized

P = powder coated, black, half-matt with fine structure

Satin finish version:

Glass ball blasted and anodized in natural or black colour, satin finished.

Colour index of the table see standard versions.

Scope of delivery:

Type MO-20.F and MO-26.F incl. cheese head screws with hexagon socket DIN 912, nuts DIN 934 and washers DIN 125.

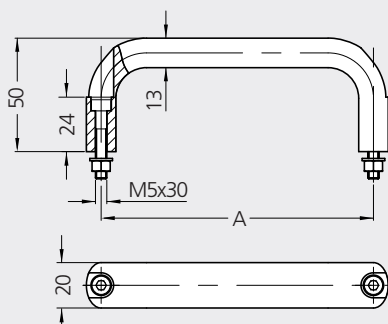
Stress resistance:

min. 1.000 N.

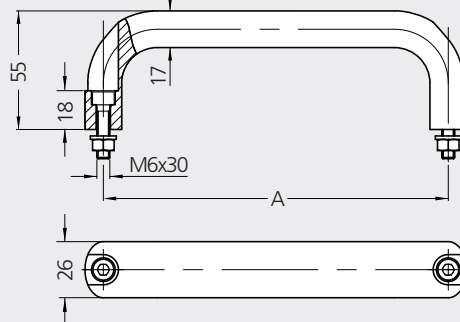
Note:

Any specified dimensions available on request. Custom colours available in accordance with terms of delivery on page 7.

Typ MO-20.F



Typ MO-26.F



Typ MO-20.F

A*	Oberflächen-Index	Standard-Ausführung Standard	Halbglanz-Ausführung Satin finish
	Surface index	Bestell-Nr. Order no.	Bestell-Nr. Order no.
100	N	MO-20.F100.01	MO-20.F100.11
	S	MO-20.F100.04	MO-20.F100.14
	P	MO-20.F100.54	–
112	N	MO-20.F112.01	MO-20.F112.11
	S	MO-20.F112.04	MO-20.F112.14
	P	MO-20.F112.54	–
120	N	MO-20.F120.01	MO-20.F120.11
	S	MO-20.F120.04	MO-20.F120.14
	P	MO-20.F120.54	–
128	N	MO-20.F128.01	MO-20.F128.11
	S	MO-20.F128.04	MO-20.F128.14
	P	MO-20.F128.54	–
160	N	MO-20.F160.01	MO-20.F160.11
	S	MO-20.F160.04	MO-20.F160.14
	P	MO-20.F160.54	–

Typ MO-26.F

A*	Oberflächen-Index	Standard-Ausführung Standard	Halbglanz-Ausführung Satin finish
	Surface index	Bestell-Nr. Order no.	Bestell-Nr. Order no.
112	N	MO-26.F112.01	MO-26.F112.11
	S	MO-26.F112.04	MO-26.F112.14
	P	MO-26.F112.54	–
120	N	MO-26.F120.01	MO-26.F120.11
	S	MO-26.F120.04	MO-26.F120.14
	P	MO-26.F120.54	–
128	N	MO-26.F128.01	MO-26.F128.11
	S	MO-26.F128.04	MO-26.F128.14
	P	MO-26.F128.54	–
160	N	MO-26.F160.01	MO-26.F160.11
	S	MO-26.F160.04	MO-26.F160.14
	P	MO-26.F160.54	–
180	N	MO-26.F180.01	MO-26.F180.11
	S	MO-26.F180.04	MO-26.F180.14
	P	MO-26.F180.54	–
192	N	MO-26.F192.01	MO-26.F192.11
	S	MO-26.F192.04	MO-26.F192.14
	P	MO-26.F192.54	–
350	N	MO-26.F350.01	MO-26.F350.11
	S	MO-26.F350.04	MO-26.F350.14
	P	MO-26.F350.54	–

Alle Maße in mm. / All dimensions in mm.